

Kristalltauchmasse TM 5262 S



Kristalltauchmasse TM 5262 S ist ein hochwertiges Produkt für das Überziehen von Kerzen mit einer dünnen, kristallähnlichen Struktur. Diese Kristalltauchmasse ist ein farbloses Effektwachs. Bei Verwendung auf farbigen Kerzen scheint die Farbe der Kerze durch die Tauchmasse hindurch.

Das Wachs kannst du nach Belieben einfärben oder auf farbigen Kerzen verwenden. Um die Schneekristallstruktur zu erreichen, sollte das Wachs bei der Verwendung nicht zu heiß sein. Eine Tauchtemperatur von 75 - 80°C ist ideal, um optimale Ergebnisse zu erzielen.

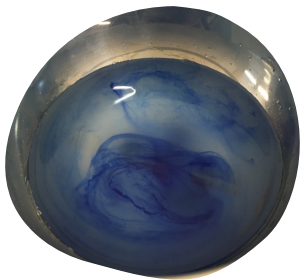
1. Vorbereiten



Das Wachs in saubere, tiefe Gläser oder Konserven verteilen (pro Farbe ein Behälter) und vorsichtig im Wasserbad schmelzen.

Neonfarbe: für kräftigere Farben; unsere Neonfarben bestehen aus Pigmenten, weshalb sie besonders gut in Tauchwachs verwenden werden können (mischt man sie direkt in die Kerze, besteht die Gefahr, dass der Docht durch die Pigmente verstopft).

2. Farbe hinzufügen (optional)



Dunklere Kerzen können auch ins ungefärbte Wachs getaucht werden für den Kristalleffekt.

Unsere Kerzenfarbe (0,1 - 0,2 %; für Neonfarbe bis zu 1%) im flüssigem Wachs bei ca. 75°C vollständig schmelzen und verrühren.

Wichtig: Beim Färben muss ein wenig ausprobiert werden, um das gewünschte Farbergebnis zu erzielen. Die Farbe wird mit Erkalten des Wachses weniger intensiv. Es kann natürlich beim Tauchwachs mit mehreren Schichten gearbeitet werden.

Unsere Wachsfarben eignen sich übrigens auch sehr gut zum Mischen!

Kerzenfarbe: für Pastelltöne

3. Tauchen



Die Kerzen bei 75-80°C in das eingefärbte Wachs tauchen. Nach jeder Schicht antrocknen lassen, bevor man erneut eintaucht, die Farbe wechselt oder die Kerzen zum Trocknen auf ein Backpapier legt/ aufhängt.

Du möchtest mehr Informationen zu unserem Effektwachs? Schau mal hier vorbei:

Wir wollen deine Kreationen sehen! Markiere uns gern bei Instagram [@distrebution_gmbh](https://www.instagram.com/distrebution_gmbh)



5. Aushärten



Die Kerzen für einige Stunden bei Raumtemperatur aushärten lassen. Deine überzogenen Kerzen mit coolem Kristalleffekt eignen sich super als Deko oder zum Verschenken